



АКУСТИЧЕСКИЕ ПАНЕЛИ

# РАУФОН ФИБРО

# РАУФОН

## РАУФОН ФИБРО – НАТУРАЛЬНЫЕ ЭКОЛОГИЧНЫЕ АКУСТИЧЕСКИЕ ПАНЕЛИ, ПРОИЗВЕДЕННЫЕ В РОССИИ



Рaufон Фибро – популярный на рынке России продукт. Предназначен для решения целого спектра акустических проблем в помещениях различного формата. Сегодня Раufон Фибро используется в офисных помещениях, в HoReCa, учебных заведениях, театрах и в многих других видах помещений. Материал, благодаря сочетанию древесины и цемента, создает уникальные звукопоглощающие свойства, обеспечивает отличную акустику.

Рaufон Фибро – идеальный материал при выборе дизайнеров. Многообразие форм и кромок, широкая цветовая палитра и легкость монтажа – идеальный материал для ваших дизайнерских решений.

# ФИБРО





# РАУФОН ФИБРО

8 800 700 14 56  
WWW.BARKLAIN.RU

## СОСТАВ:

Акустические панели Рауфон Фибро состоят из стружек различного формата хвойных пород древесины из лесов Сибири. В стружку добавляется белый цемент, материал спрессовывается с добавлением добавления огнестойких присадок, обеспечивая противопожарные свойства материала.



## ПРЕИМУЩЕСТВА МАТЕРИАЛА:

### · ХОРОШАЯ АКУСТИКА

Благодаря уникальной структуре поверхности, сочетанию волокон древесины, цемента и специального клея – панели Рауфон Фибро обладают уникальными акустическими характеристиками

### · ЗДОРОВЫЙ КЛИМАТ В ПОМЕЩЕНИИ

Панели Рауфон Вибро – натуральный продукт из древесины Сибири. Продукт воздухопроницаемый, способен поглощать и выделять влагу, что очень важно для микроклимата в помещении. Панели гипоаллергенны.

### · ЭКОЛОГИЧНОСТЬ

100% экологичный продукт. Даже клей, соединяющий волокна, является натуральным.

### · ПОЖАРОБЕЗОПАСНОСТЬ

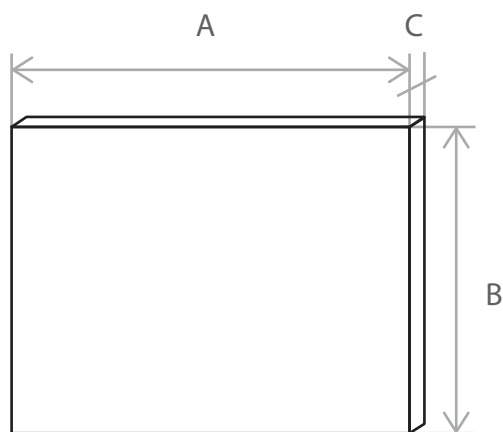
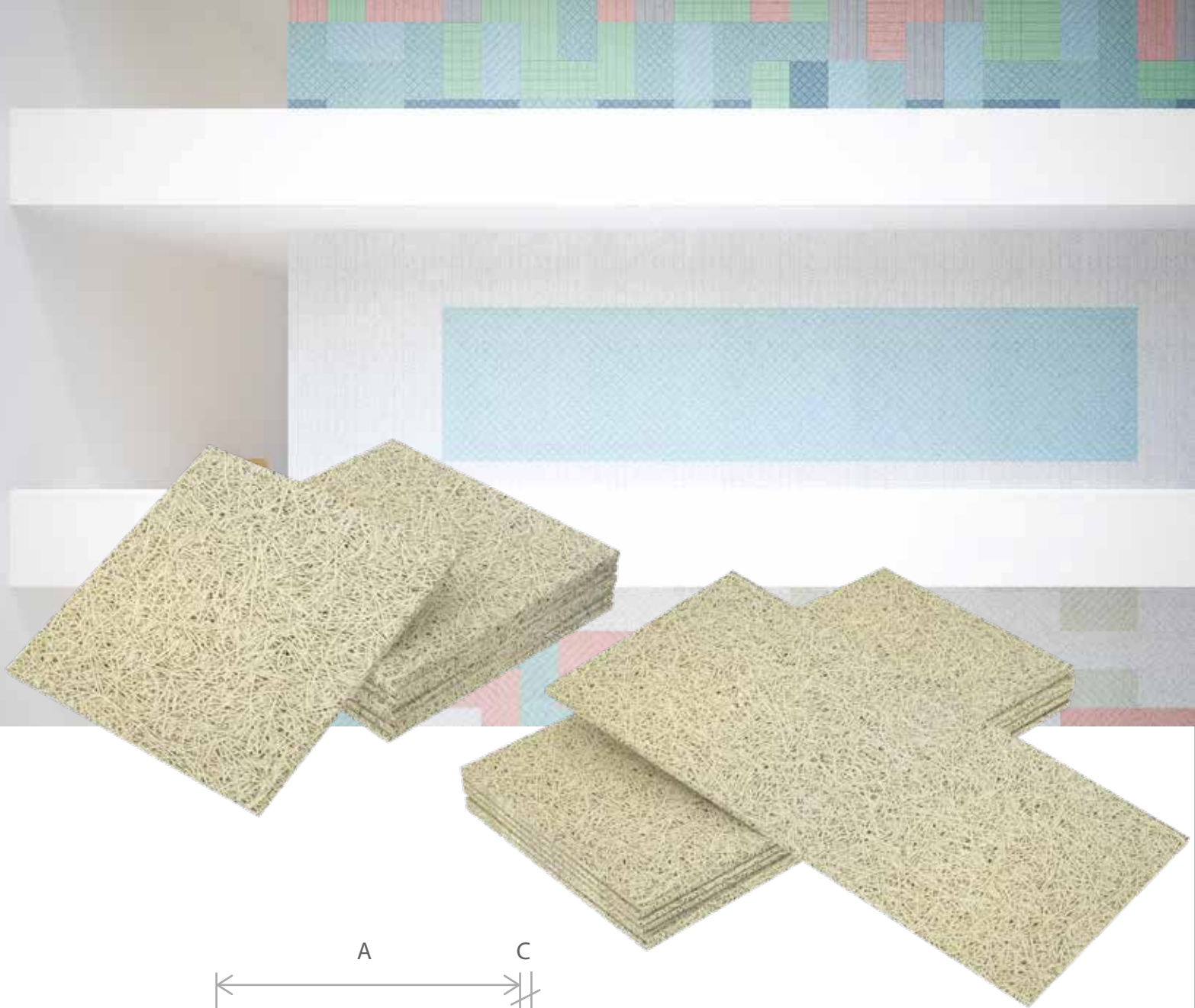
Продукт пожаробезопасный благодаря цементу, клею и специальной пропитке. Класс пожарной безопасности – КМ1.

### · НАДЕЖНОСТЬ

Панели Рауфон Фибро – прочные и надежные панели. Благодаря клею и цементу панели выдерживают большие строительные нагрузки.

### · БОЛЬШИЕ ВОЗМОЖНОСТИ ДЛЯ ДИЗАЙНЕРОВ

Большой выбор форм, цветов, вариантов кромок и текстур панелей. Весь спектр оттенков для покраски по RAL. Широкий выбор рельефных рисунков на поверхности панелей, под заказ.



### РАЗМЕРЫ ПАНЕЛЕЙ:

Длина (А) - 600, 1200, 2400 мм

Ширина (В) - 600 мм

Толщина (С) - 15, 25 мм

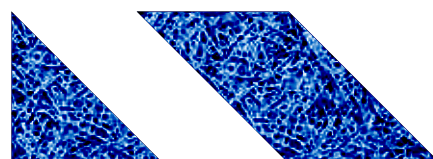
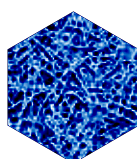
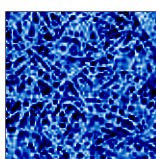
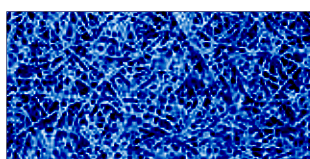
\* допуск размеров составляет +/- 1%



# РАУФОН ФИБРО

8 800 700 14 56  
WWW.BARKLAIN.RU

## ВАРИАНТЫ ФОРМ:



## ВИДЫ КРОМОК:

монтаж на саморезах  
к основанию или каркасу



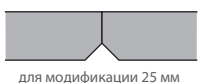
**K1** Прямая кромка  
со всех сторон

для модификаций 15 и 25 мм



**K2** Кромка с фаской  
со всех сторон,  
фаска 5 мм

для модификаций 15 и 25 мм



**K3** Кромка с фаской  
со всех сторон,  
фаска 10 мм

для модификации 25 мм



**K4** Прямая кромка со  
ступенчатым фальцем со всех  
сторон, ширина шва 10 мм,  
глубина шва 10 мм

для модификации 25 мм



**K5** Прямая кромка со  
ступенчатым фальцем со всех  
сторон, ширина шва 20 мм,  
глубина шва 10 мм

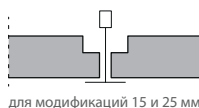
для модификации 25 мм



**K6** Ступенчатый фальц со  
все сторон, кромка  
с фаской, фаска 5 мм,  
ширина шва 20 мм

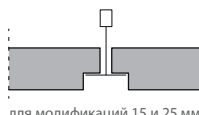
для модификации 25 мм

монтаж на потолочную подсистему  
т-образных направляющих



**T1** Прямая кромка  
со всех сторон

для модификаций 15 и 25 мм



**T2** Прямая кромка со  
ступенчатым фальцем  
со всех сторон

для модификаций 15 и 25 мм





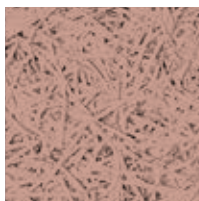
## ЦВЕТОВАЯ ГАММА:

Уникальность панелей Рауфон Фибро состоит в том, что наши панели могут быть окрашены в любой цвет по RAL как на нашем производстве, так и самостоятельно на месте при соблюдении инструкций.

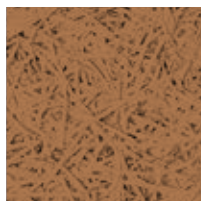
Представляем гамму наиболее востребованных оттенков панелей.



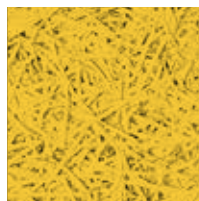
Красный



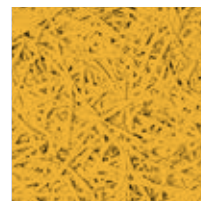
Глина



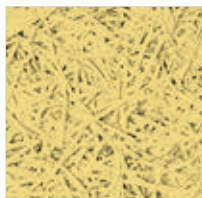
Дерево



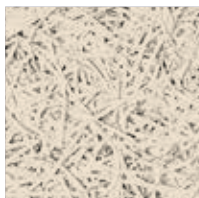
Желтый



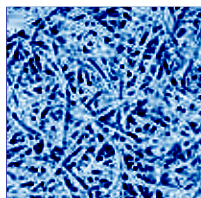
Горчичный



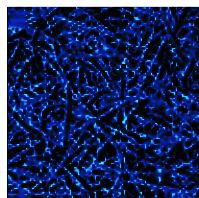
Канареечный



Кремовый



Настоящий синий



Полуночный



Аквамарин

# РАУФОН ФИБРО

8 800 700 14 56  
[WWW.BARKLAIN.RU](http://WWW.BARKLAIN.RU)





8 800 700 14 56  
[WWW.BARKLAIN.RU](http://WWW.BARKLAIN.RU)

# РАУФОН ФИБРО