

ИНСТРУКЦИЯ ПО МОНТАЖУ

Звукоизолирующая облицовка стены без каркаса
Барклайн тип ШЗЗ..36



ШАГ 1

Стену подлежащую облицовке требуется очистить от пыли, загрязнений, сбить выступающие неровности. Стена должна быть выровнена, передпад на 2м возможен 2мм. заранее необходимо провести электропроводку скрытым методом, отметить места установки розеток, выключателей.

Стена не должна иметь сквозных отверстий.

ШАГ 2

Возьмите виброизоляционную ленту ВиброСорб :

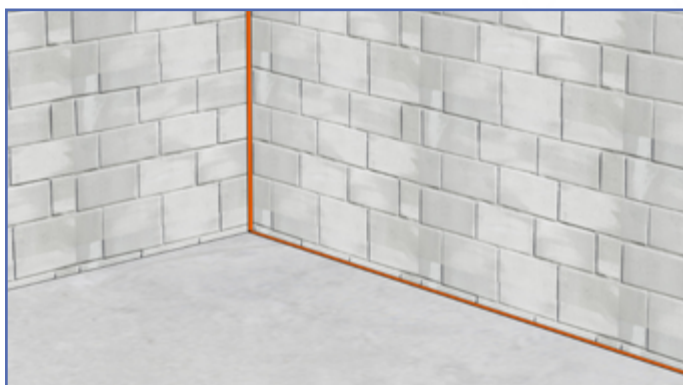
Для УниПлит 40-45 возьмите ВиброСорб 50мм

Для УниПлит 70-100 возьмите ВиброСорб 100мм

Для УниПлит от 100мм используйте ВиброСорб 100мм монтируйте с отступом от основания, таким образом чтобы гипсовая часть панели и последующая облицовка из ГКЛ опирались/примыкали на/к ВиброСорб.

ШАГ 3

Оклейте периметр примыкающих к подлежащей облицовке стены поверхностей(стены, потолок, пол) .



ШАГ 4

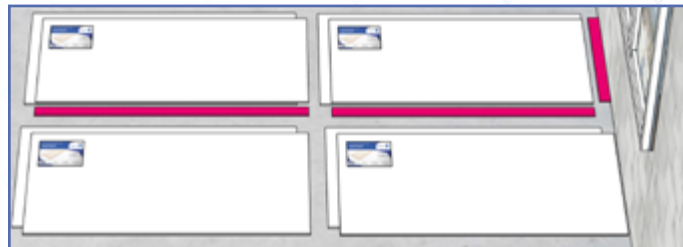
Панели можно устанавливать двумя способами:

ШАГ 4 Вариант - 1

4.1. Установка Горизонтально с права на лево . Установку панелей начните с правого нижнего угла стены. Панели упирайте на или в выступающую часть ленты ВиброСорб .

У первой панели срежьте правый гребень и нижний гребень пилой по дереву, лобзиком.

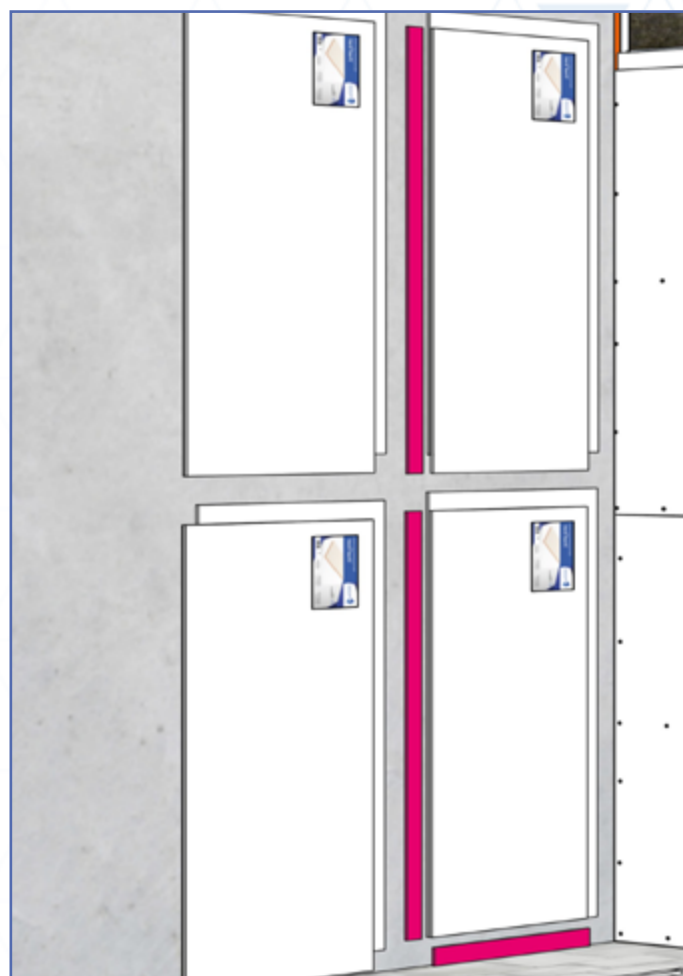
У последующих панелей первого ряда срежьте только нижний гребень.



ШАГ 4 Вариант - 2

4.2. Установка Вертикально с лева на право. У первой панели срежьте левый вертикальный гребень и нижний гребень пилой по дереву, лобзиком.

У последующих панелей первого ряда срежьте только нижний гребень.



ИНСТРУКЦИЯ ПО МОНТАЖУ

Звукоизолирующая облицовка стены без каркаса
Барклайн тип ШЗЗ..36



ШАГ 5 (для минеральных оснований)

Подготовьте перфоратор, и бур д.6мм или 8мм, бур подбирайте под крепления. Установка панелей, выровняйте панель с помощью уровня и лазерного уровня, прижмите подготовленную панель к стене, сверло уприте в центр «чашки» перфорируйте сквозь панель в стену, на глубину 62-65мм.

5.1 В случае использования набора крепежа с пластиковыми дюбелями:

Отставьте панель в сторону, забейте дюбели в отверстия. Дюбель должен встать вровень с поверхностью стены.

Вставьте в отверстия панели саморезы (вторая часть креплений), проследите чтобы все саморезы встали в дюбели на стене, используя шуруповерт прикрутите панель к основанию.

5.2 В случае использования набора крепежа цельнометаллического:

Вставьте крепежи в отверстия, забейте молотком до упора в панель, возьмите шуруповерт и затяните крепление.

ШАГ 5 (для деревянных оснований)

Используйте крепления для панелей УниПлит удалите дюбеля, просверлите в «чашках» панели сквозные отверстия по центру д.5мм. Вставьте в отверстия крепления, выровняйте панель горизонтально и прикрутите панель.



ВАЖНО: При перфорировании основания, можете столкнуться с невозможностью сверлить в данном месте, отверстие заполните и замажьте герметиком ВиброСорб, сместитесь куда нужно по расчету, засверлите «чашку» сверлом перо 25мм и перфорируйте панель в созданную чашку.

В замок крепить нельзя.

Отступ от края замка 30-50мм.

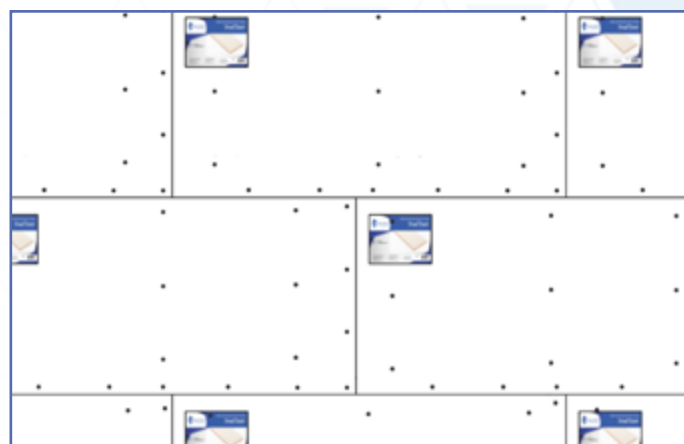
ШАГ 6

Стыки можно промазывать герметиком ВиброСорб. Для усиления замка стыки панелей промазывают герметиком ВиброСорб.

Обязательно промазывают примыкание панелей по периметру.



Стык вертикальный и горизонтальный двух панелей крепите саморезами для панелей 19мм.



ИНСТРУКЦИЯ ПО МОНТАЖУ

Звукоизолирующая облицовка стены без каркаса
Барклайн тип ШЗЗ..36



ШАГ 7

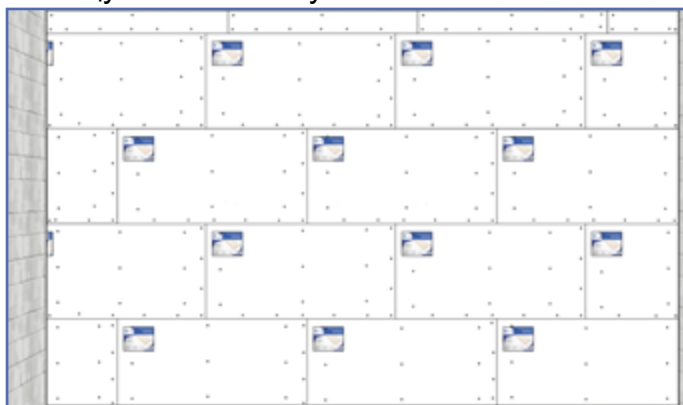
Последующие ряды, нужно срезать стартовый гребень у первой в ряду панели, панели монтируйте «в разбежку» вертикальных стыков панелей.

ВАЖНО: Выравнивайте плоскость облицовки в момент монтажа каждой панели.

Обрезки менее 250мм не применимы.

ШАГ 8

Облицуйте всю стену.



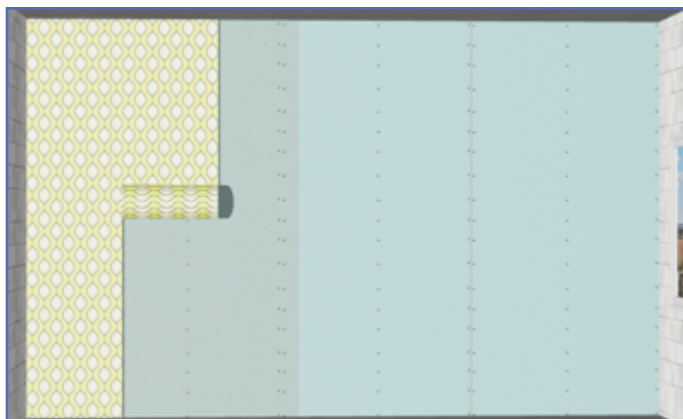
ШАГ 8

ШАГ 8 Вариант - 1 Гипсокартон

Облицуйте поверхность ГКЛ 12,5мм, используя саморезы ГМ или ГД 25мм-32мм, 20-25 шт на 1м.кв. Зашпатлюйте швы ГКЛ.

В случае если есть места, где выступает ВиброСорб , срежьте излишки до уровня облицовки.

Произведите финишную отделку.

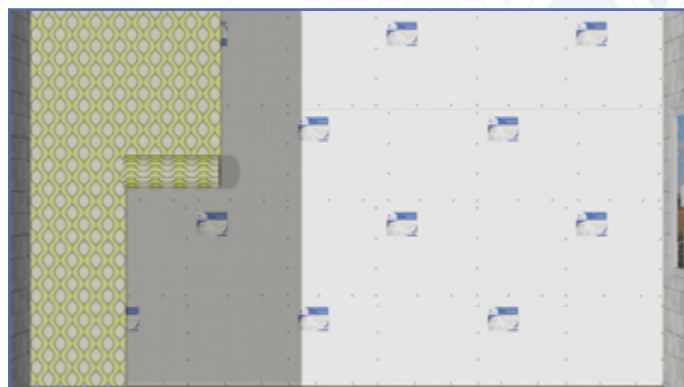


ШАГ 8 Вариант - 2 штукатурка

Оштукатурьте слоем от 10мм поверхность используя стекло.сетку ячейка 5х5 плотность от 140гр/м2 .

В случае если есть места, где выступает ВиброСорб , срежьте излишки до уровня облицовки.

Произведите финишную отделку.



СПИСОК ИНСТРУМЕНТОВ:

1. Рулетка
2. Карандаш
3. Уровень
4. Лазерный уровень (не обязательно)
5. Нож строительный
6. Молоток
7. Шуруповерт
8. Перфоратор
9. Бур, диаметр подбирайте под крепления
10. Пистолет капсульный 600мл для герметика
11. Электрический лобзик
12. Пилка для лобзика чистый пил
13. Сверло перо 25мм по дереву (ля высверливания чашки при смещении крепления)
14. Сверло по дереву 5мм в случае крепления на деревянное основание.

ВАЖНО:

1. Крепления для панелей подбирайте под основание. Есть три типа креплений.
2. В случае подготовки под отделку ш.8 вариант-1. ГКЛ нельзя упирать в пол, стены потолок, опирайте на выступ ленты ВиброСорб.
3. Вывешивание на облицовку полок, предметов с нагрузкой до 10кг , можно производить без закладных, используя специализированные дюбеля для листовых материалов и саморезы универсальные д.5мм.