

ИНСТРУКЦИЯ ПО МОНТАЖУ

Звукоизолирующая облицовка стены Барклайн
типы с Ш 251(...) по Ш 255(...) панель УниПлит 14ПК
р-р1200x1250мм 1,5м²



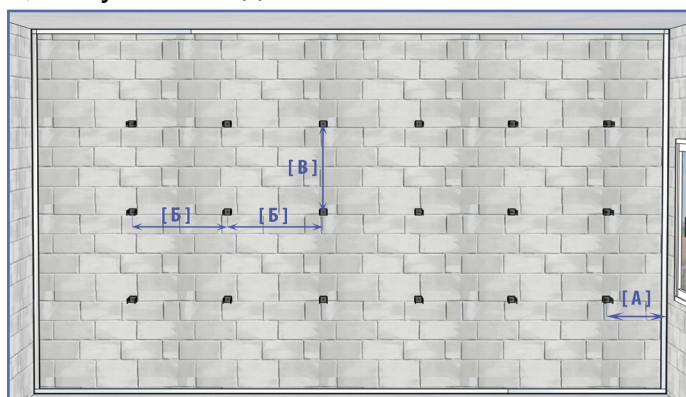
ШАГ 1

Разметка мест установки виброизоляционных подвесов, направляющих профилей.

[А] - от стены до центра подвеса 600мм.

[Б] - от центра до центра подвеса 600мм.

[В] - между подвесами 400-900мм(при высоте 2,4м нужно 3 подвеса).



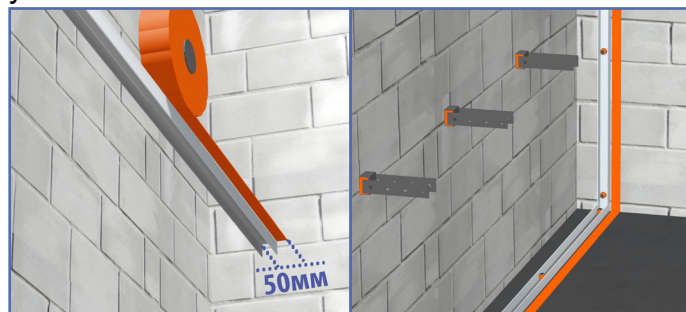
ШАГ 2

Установите виброизоляционные крепления ВиброСорб.

ШАГ 3

Подготовьте отрезки профиля ПП27х28. Установите Виброизоляционную ленту ВиброСорб 50мм на профиль ПП27х28, так чтобы крепежная площадка профиля покрывалась полностью, и часть ленты выступала за границу профиля.

Установите профиля используя для крепления виброизоляционные шайбы ВиброСорб, шаг установки шайб 400-600мм.



ШАГ 4

Установите вертикально профиля ПП60х27, и закрепите в местах соединения с вибро. подвесами, саморезами 4,2х13.

Установите звукопоглощающие плиты БасАкустик.



ШАГ 5

Установку начните с правого нижнего угла стены. Панели упирайте на или в выступающую часть ленты ВиброСорб.

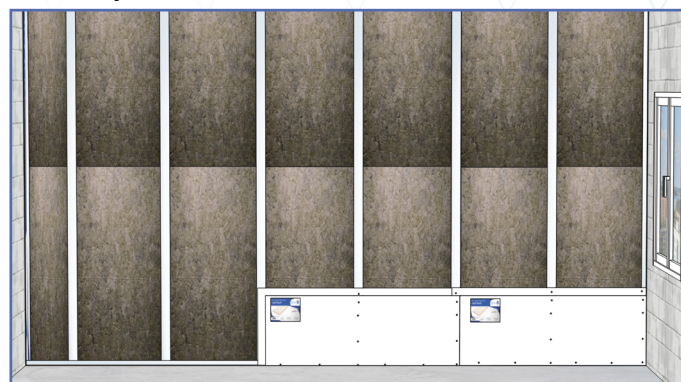
Устанавливайте панели УниПлит 14ПК в разбежку рядов шаг 1/2. Крепите панель последовательно от правого края прижимая крепите продвигаясь к левому краю.

Информация: устанавливать панели можно и с левого угла, тогда необходимо установку подвесов начать слева на право.



ШАГ 6

УниПлит 14 крепите к каркасу при помощи саморезов для панелей УниПлит 25мм 9-12штук на панель, панели стык в стык.



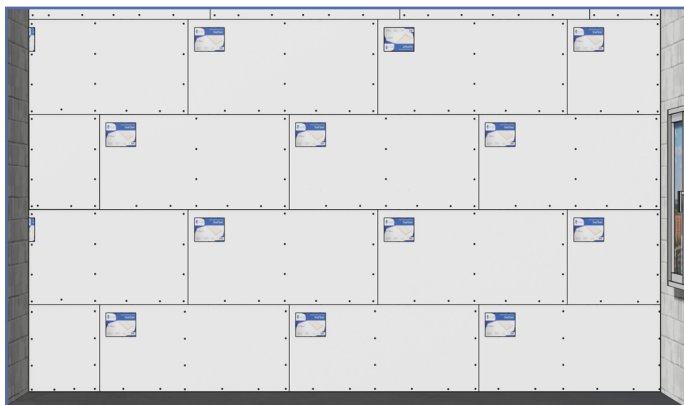
ИНСТРУКЦИЯ ПО МОНТАЖУ

Звукоизолирующая облицовка стены
Барклайн типы с Ш 251(...) по Ш 255(...)



ШАГ 7

Облицуйте весь каркас.



ВАЖНО: стыки панелей необходимо заполнять перед стыковкой и промазывать звукоизоляционным герметиком ВиброСорб .

ШАГ 8

Облицовку ГКЛ начинайте с того же угла , откуда начали установку УниПлит.

ГКЛ Крепите с помощью саморезов ГМ 32-35мм 25штук на 1м.кв ГКЛ:

- Саморез в местах где место крепления ГКЛ находится напротив с стоечного профиля.

- Саморез в местах где крепление ГКЛ попадает в панель УниПлит.

На изображении показано как выглядит шаг креплений ГКЛ(финишный слой на изображении).

УниПлит 14ПК устойчива к ударам, обладает высокой сопротивляемостью к выдёргиванию шурупов 4,6кгс на мм. Имеет большую прочность на изгиб 713 кгс на м.кв.



ШАГ 9

Зашпательте швы ГКЛ , поверхность.

Произведите финишную отделку согласно проекта.

СПИСОК ИНСТРУМЕНТОВ:

1. Рулетка
2. Карандаш
3. Уровень
4. Лазерный уровень
5. Нож строительный
6. Молоток
7. Шуруповерт
8. Перфоратор
9. Бур, диаметр подбирайте под крепления
10. Пистолет капсульный 600мл для герметика
11. Электрический лобзик
12. Пилка для лобзика чистый пил
13. Шпатель 70мм

Информация:

1. Перед производством работ убедитесь, что в помещении сухой или нормальный влажностный режим согласно СНиП 23-02-2003.
2. В инструкции описана технология монтажа каркаса из металлических профилей, каркас может быть выполнен из деревянных брусков 50x50, обработанных биосетическими пропитками.
3. Предварительно сделайте разводку труб, электрических сетей, запланируйте места установки электро.точек. (розетки, выключатели).
4. Звукоизоляционные конструкции собранные из слоистых виброизоляционных, звукоизоляционных материалов могут иметь отклонения от ровности поверхности до 4мм.
5. ГКЛ нельзя упирать в пол, стены потолок, опирайте на выступ ленты ВиброСорб, либо приподнимая, отступая создавайте пространство(зазор) 3-5мм до примыкающей конструкции.