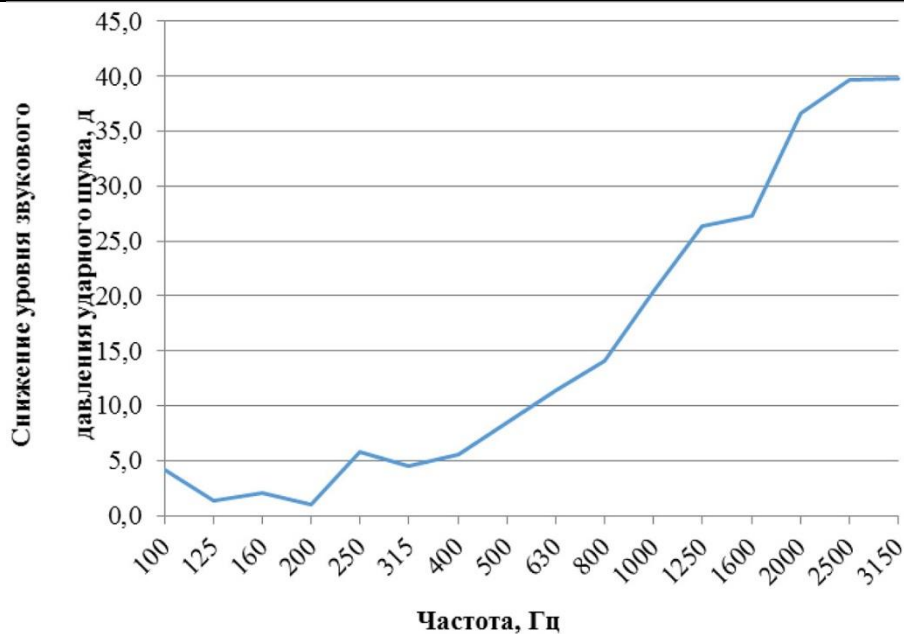


## Звукоизоляционная панель Барклайн УниПлит 24 ПК 1200x600мм 0,72м.кв



**Панель УниПлит 24 ПК** – высокоэффективная панель с замковым соединением для однослойной звукоизоляционной облицовки стен, потолка, пола. Монтируется бескаркасным способом на основания используя специальные крепления для УниПлит 24. В конструкции всего два слоя и минимум монтажных операций. Замки панелей скрепляются герметиком ВиброСорб и саморезами для УниПлит 19мм. Звукоизоляция монтируется в один слой, просто прикрепите панели, поверх покрывается сплошным слоем шпатлевки с сеткой 2x2, либо слой ГКЛ 12,5мм.

| Наименование системы звукоизоляции                                 | Наименование показателя                          | Значение |
|--|--|----------|
| Ш521 [24мм] Звукоизолирующий пол БАРКЛАЙН "Сухая стяжка"           | Звукоизоляция по «ударному шуму» $\Delta L_{nw}$ | 26 дБ    |
| Ш421 [37мм] Звукоизоляционная облицовка стены БАРКЛАЙН без каркаса | Звукоизоляция добавочная, $\Delta R_w$           | 10 дБ    |



### Отличительные характеристики

- Не боится влажных работ
- Можно производить финишную отделку, клеить керамическую плитку, шпатлевать, штукатурить.
- Подходит для сухих и умеренно влажных помещений.
- Крепление напрямую к поверхностям стен, пола.
- Замковое соединение швов надежно защищает стык панелей от проникновения звука.
- Важно – тяжелые конструкции и предметы закреплять в основание, турники закреплять независимо от облицовки.

| Основные физико-механические характеристики                         |                                    |
|---|------------------------------------|
| Горючесть   | Г1 В2 Д1 Т1                        |
| Водопоглощение за 2 ч, %, не более                                  | 30                                 |
| Температура эксплуатации, °С  | от -55 до + 70 °С                  |
| Линейное расширение   | 0,07                               |
| Собственный индекс звукоизоляции                                    | 42 дБ                              |
| Параметры   |                                    |
| Штук в упаковке   | 80 шт. на поддоне 1,3х1,3м         |
| Длина, м  | рабочая 1,20 м (габаритная 1,25 м) |
| Ширина, м   | Рабочая 0,60 м (габаритная 0,65 м) |
| Толщина, мм   | 24 мм±1%                           |
| Площадь рабочая, м.кв.  | 0,72 м²±1%                         |
| Вес панель, кг  | 19,5 кг±3%                         |
| Поверхностная плотность кг / м.кв.                                  | 27,1 кг±3%                         |
| Приемка конструкций отклонение элементов каркаса от прямолинейности | ≤ 5 мм                             |

Производится по ТУ 23.62.10-008-16465741-2019

Состав Гипс строительный, целлюлоза в виде волокон, звукопоглощающий демпфер БасАкустик

Упаковка Материал упакован на поддонах в УФ- стабилизированную пленку, поставляется от 1шт.

Продукция сертифицирована

#### Области применения

- Звукоизолирующие облицовки стен
- Звукоизолирующие облицовки потолка
- Звукоизолирующие каркасные перегородки
- Звукоизолирующие облицовки пола

